



KIM 5.0 Release Notes

30.03.2005

Aktuelle Versionen

KIM-PDF Standard	Version 5.0.0.2
KIM-PDF Small Format	
KIM-JDF	
KIM-PDF Auto	Version 5.0.0.1

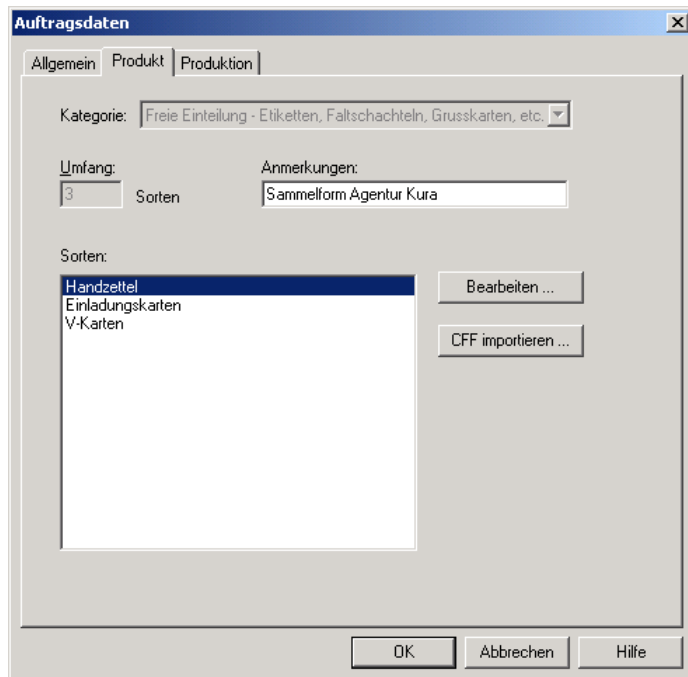


Die wichtigsten Neuerungen

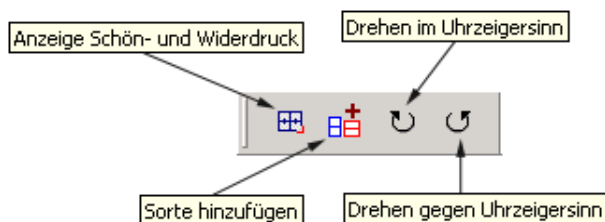
KIM 5.0 ist das Ergebnis einer konsequenten Weiterentwicklung des bestehenden Konzeptes „PDF-Seiten rein – PDF-Bogen raus!“ und einer engen Kooperation mit unseren Kunden und unseren Vertriebspartnern, denen wir an dieser Stelle für Ihr Engagement zur kontinuierlichen Verbesserung danken möchten. Es sind eine Reihe neuer Funktionen hinzugekommen, die das Arbeiten mit KIM noch komfortabler machen. Hier nur die wichtigsten Neuerungen der Version 5.0 in Kürze. Näheres entnehmen Sie bitte dem Handbuch.

Freie Bogenaufteilung

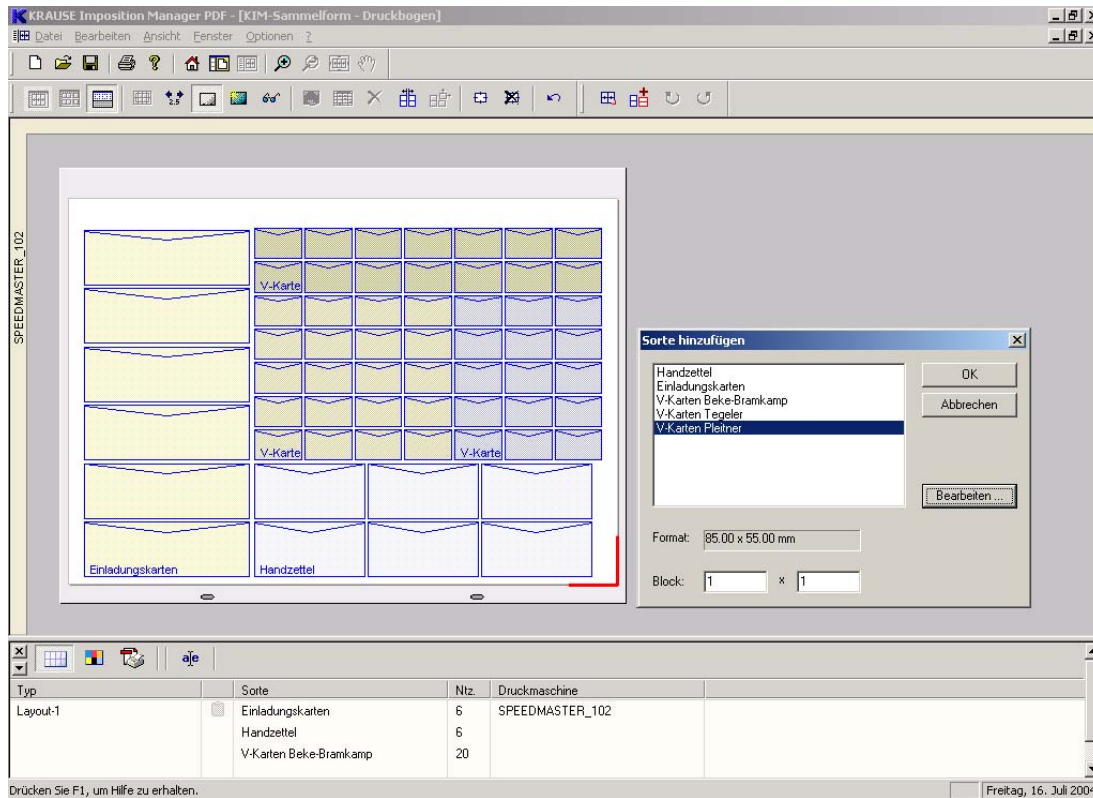
Neben gebundenen Druckobjekten ist es jetzt möglich, PDF-Dokumente völlig unabhängig von einem Falzschema zu platzieren. Dieses bietet sich insbesondere für den Aufbau von Nutzenarbeiten, wie z. B. Sammelformen an, wo Nutzenblöcke frei auf einem Bogen platziert werden sollen. Zur Aktivierung dieser Funktionalität ist im Produktfenster eine neue Kategorie „Freie Einteilung – Etiketten, Faltschachteln, Grußkarten, etc.“ integriert worden. Anstatt der Bezeichnung Seite, wird bei dieser Art der Bogeneinteilung die Bezeichnung „Sorte“ verwendet.



In der Druckbogenübersicht können die definierten Sorten in „Nutzenblöcken“ frei auf den Bogen platziert werden. Hierzu wurden neue Schaltflächen in das Programm integriert. „Anzeige Schön- und Widerdruck“ -> Optional für S/W Sammelformen; „Sorte hinzufügen“ zum Hinzufügen einzelner Nutzen und Nutzenblöcke; „Drehen im Uhrzeigersinn“ und „Drehen gegen Uhrzeigersinn“ zur freien Rotation einzelner Nutzen oder Nutzenblöcke.

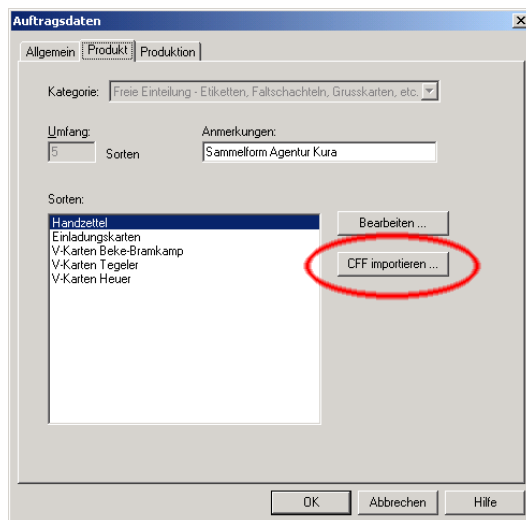


Es können beliebig viele Nutzen (oder Nutzenblöcke) definiert werden. Die einzelnen Sorten werden farbig gekennzeichnet, um den Anwender visuell zu unterstützen.



CFF Import

Im Produkt-Fenster ist unter der Kategorie „Freie Einteilung – Etiketten, Faltschachteln, Grußkarten, etc.“ ein Importfilter für CFF-Daten integriert worden (Button CFF importieren...). Hierdurch wird eine direkte Übernahme von Daten aus CAD-Systemen ermöglicht, die zum Aufbau komplizierter Nutzenarbeiten, z. B. im Etikettenbereich genutzt werden können.





Asymmetrische Beschnitte

Es ist jetzt möglich, asymmetrische Beschnitte innerhalb von KIM zu definieren. Es können abweichend von der Mittellinie, Beschnittwerte für den linken und den rechten Bereich eingegeben werden. Es stehen demzufolge 2 zusätzliche Textfelder zur Verfügung. Die Funktionalität zur Definition von Beschnittwerten ist dadurch wesentlich flexibler gestaltet. Für die „Freie Einteilung – Etiketten, Faltschachteln, Grußkarten, etc.“ steht diese Option nicht zur Verfügung.

Bogen	Typ	Seiten	Anz.	Falzbogen [Schema]	Ntz.	Druckmaschine
1	16 Seiten, 2 x 8 Kreuzbruch, DZ	1 - 4 + 29 - 32 5 - 8 + 25 - 28	8	1 [8 Seiten Kreuzbruch]	1	SPEEDMASTER
2	16 Seiten Kreuzbruch, DZ	9 - 24	16	3 [16 Seiten Kreuzbruch]	1	SPEEDMASTER

Undo Funktion

In der Druckbogenübersicht wurde eine Undo-Funktion implementiert. Dadurch ist es möglich, den letzten Arbeitsschritt rückgängig zu machen.





Neues, verbessertes PDF-Analyse- und Ausschießmodul

Die neue integrierte PDF-Engine erlaubt die Verarbeitung von **PDF 1.5 bzw. Acrobat 6.0 Dokumenten**. Einige Analyse-Probleme mit PDF-Daten aus verschiedenen Applikationen wurden beseitigt.

Produktdifferenzierung

KIM-JDF

Im Ausgabebereich von KIM wurde eine CIP4/JDF-Ausgabe integriert. KIM fungiert in diesem Fall als „Template Generator“, in dem lediglich Ausschießschemen erzeugt und an JDF-fähige Systeme weitergeleitet werden. Die Freischaltung erfolgt über einen Hardware-Dongle. Bei der Standard KIM-PDF Version ist die Ausgabe von JDF-Files lediglich im Demo-Modus möglich. Sprechen Sie uns bitte bei Interesse an einer Integration von KIM in JDF-fähige Workflowsysteme direkt an.

KIM-PDF SF (Small Format)

Ab sofort wird KIM in einer Small-Format Version (4UP) angeboten. Hierbei stehen innerhalb von KIM-PDF alle Funktionsmerkmale zur Verfügung. Die Ausgabe der Bogen ist jedoch in der Größe auf den 4UP-Bereich (Digitaldruck, Speedmaster 74, Roland 500, etc.) begrenzt. Das maximale Ausgabeformat beträgt 770 x 630 mm.

Eine spätere Aufrüstung auf andere KIM Versionen ist über entsprechenden Dongletausch gewährleistet.